

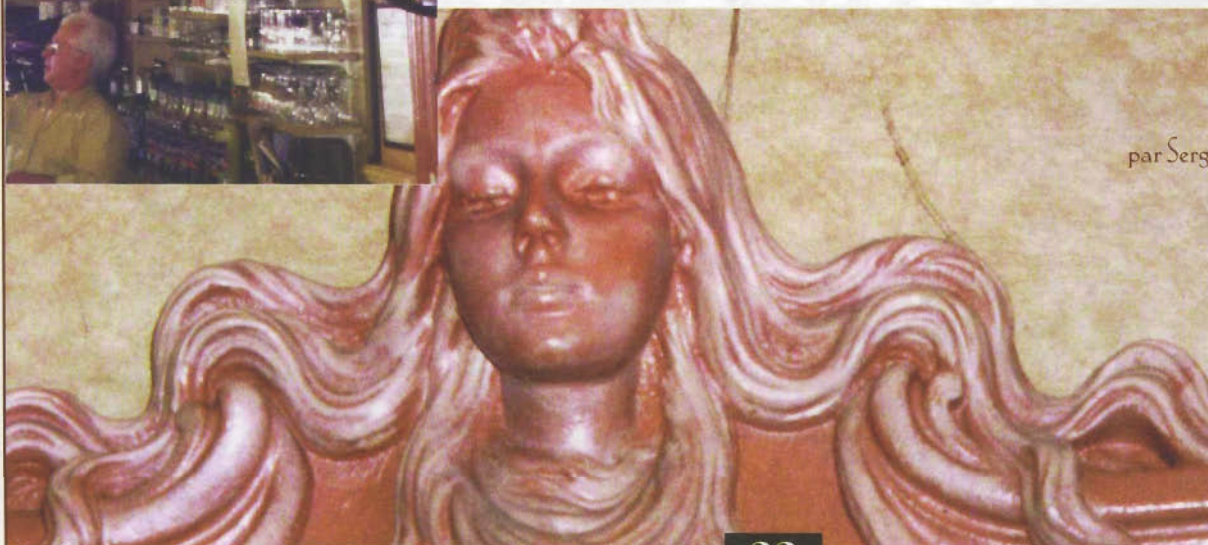
Le café de la Bourse, un air d'autrefois

Le café de la Bourse est établi avenue Charles de Gaulle. Son enseigne figure dans l'annuaire de 1923 mais le décor style Art-Nouveau témoigne d'une création bien antérieure. "La Bourse" a été inspiré par la proximité d'un établissement financier installé de l'autre côté de la voie. Les habitués du café, pour dire qu'ils allaient y boire, déclaraient malicieusement qu'ils allaient "boursicoter". La grande salle, largement éclairée par des ouvertures généreuses et bien orientées, accueillait les amateurs de toutes sortes de jeux de société. Le billard a disparu, le bar d'époque et le parquet ont été remplacés.

Heureusement, en 1985, l'inscription de cet établissement à l'Inventaire supplémentaire des Monuments historiques, a préservé son mobilier et sa décoration, à savoir les tables de marbre et les moulures de stuc peint. Le plafond et

l'encadrement des
glaces
nous
transportent dans
le monde
de Mucha
(1860-
1939) : les

iris, souvent présents dans les aquarelles de l'artiste, les jeunes femmes au visage régulier, à la chevelure abondante, tombant en ondulations souples sur les épaules.



par Serge Bernard