

**E**n cette journée bizarrement printanière de février 2004, nous quittons la belle cité gallo-romaine d'Augustodunum ou d'Autun par la route 980 d'Autun à Saulieu que prit jadis l'empereur Napoléon à son retour de l'île d'Elbe.

Peu après la belle porte d'Arroux, édiflée par les Romains, des bâtiments discrets mais qui abritent l'efficacité : l'ancienne ferme du maquignon Durpard, bien connu des anciens Autunois. Mais aujourd'hui, avec 700 m<sup>2</sup> de bureaux d'études et administratifs et la même surface en atelier de câblage et de magasin, le visiteur débarque en plein troisième millénaire, chez "Gauthey Automatismes".

*1) Racines morvandelles :*

Très ancienne famille morvandelle dont les racines se retrouvent à la Petite-Verrière, les Gauthey (père, fils et petits-fils) ont su très vite intégrer les technologies modernes : le père, Arsène, dès 1957, monte une entreprise toujours prospère, d'électricité générale (en bâtiments et en industries), rejoint plus tard par son fils Guy.

Mais pour son second fils, Marc, qui nous reçoit ce matin, le parcours va s'infléchir autrement : études à Saint-Lazare à Autun, puis un cursus jalonné par un CAP, un BEP, suivis de l'EOR dans la marine militaire où il faillit rester. Une formation par le CNED fait de Marc un formateur à son tour. Elève d'une école lyonnaise d'ingénieurs, il envisagea, un temps, une carrière d'enseignant.

Laissant son père et son frère flirter avec la fée électricité, il tombe sous les attraits de la magie électronique, de l'informatique et des automatismes; le virage fut définitif pour Marc Gauthey. Les embauches ont commencé en 1975 et l'équipe performante de Gauthey Automatismes comprend aujourd'hui quarante personnes, dont vingt ingénieurs et techniciens.

*2) " En lien avec partout " :*

L'éloignement de l'entreprise, perdue dans le lointain Morvan ? " Faux problème " nous répond Marc Gauthey : " Nous avons un personnel sérieux, compétent, heureux de la qualité de vie dans cette Bourgogne centrale. "

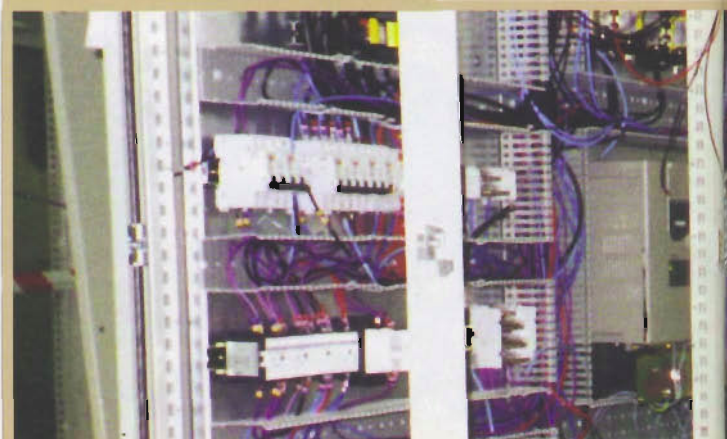
Les transports ? Outre les dix-sept véhicules de l'entreprise, il y a, à trente-cinq minutes, la gare TGV de Montchanin qui relie Paris en une heure trente, Lyon en quarante minutes, Marseille en peu de temps également.

Et puis, il y a Roissy, certes un peu éloigné, mais facilement accessible en TGV et enfin l'autoroute à Pouilly-en-Auxois... Autun n'est pas si perdu que cela, dans sa position au centre de la France !

G A U T H E Y



Par Claude de Rincquesen

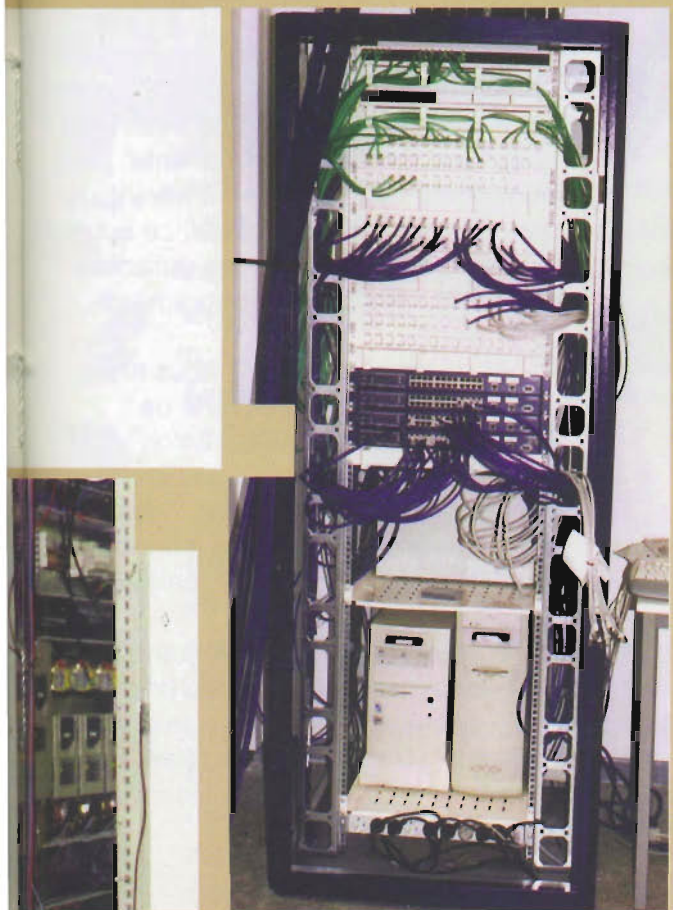




De la tradition à la modernité :

“ Le futur au présent ”

## Automatismes



### Les légendes:

Page 56/ 57 : photographies d'équipements en cours de cablages.

Page 57 : Au départ de l'usine: un camion d'équipements.

Page 58 de haut en bas :

Installation au Ghana du système HCV SMITHS - HETMANN.

Le P.D.G. : Marc Gauthey

Le bureau de recherches

Qu'il est loin aujourd'hui, le démarrage de la P.M.I., dans un sous-sol de la rue de la Croix blanche où “ Gauthey Automatismes ” fabriquait ses cartes électroniques, reçues avec méfiance et septicisme par les industriels, étonnés de voir un si petit matériel remplacer les grosses armoires électriques de naguère... Mais bientôt ces clients encouragent ces systèmes peu encombrants, économiques et plus rationnels.

L'expansion était dès lors à portée de main, et tandis que Gauthey-électricité s'installe dans la zone industrielle de Saint-Pantaléon, parallèlement Gauthey Automatismes se fixe aux Chaumottes, dans cette ancienne ferme dont nous avons parlé plus haut.

### 3) Les secteurs d'activités

Dorénavant, l'entreprise place progressivement ses pions dans cinq domaines principaux :

- a) Les équipementiers automobiles : lignes de fabrication des vitres automobiles (vers le Brésil, le Mexique, l'Europe et l'Asie) avec Saint-Gobain. Plus d'autres machines pour produire courroies, durites, moteurs, disques et freins...
- b) Les systèmes de contrôle par rayons x : pour le compte de Smiths HCV, dans le cadre de la lutte contre la drogue, les armes, les explosifs, les produits de contrebande. Les clients se trouvent aussi bien au Havre, qu'à la frontière russo-finlandaise, au Ghana, au Japon, en Algérie, en Israël, au tunnel sous la Manche.
- c) Traitement de l'eau et usines de dépollution : stations d'Autun, Le Creusot, Mâcon, Montceau, Dôle, L'Isle-d'Abeau, Aix-en-Provence, Monaco, Montpellier, etc.
- d) Les plates-formes logistiques de stockage : avec Siemens-Dematic, exemples Dim Autun, Fnac Paris, Facom, Legrand etc.



e) Les machines spéciales destinées aux aciéries, à l'agroalimentaire etc. Tout ceci n'étant que l'essentiel des activités de Gauthey Automatismes, mais ce matin le P.D.G. Marc Gauthey nous spécifie bien que son entreprise est ouverte à toutes les propositions de la clientèle et que depuis longtemps, les réalisations les plus diverses sont nombreuses.

Et voilà pourquoi, depuis cette plaine de l'Arroux au nord immédiat d'Autun, le Morvan s'exporte : 10 à 20% en direct et 70% en comptant la sous-traitance, ce qui fait que l'entreprise autunoise se retrouve au Japon, en Chine,

en Thaïlande, aux USA, en Corée du Sud, en Algérie, au Ghana, en Finlande, au Mexique, au Brésil et bien d'autres pays encore, sans oublier bien sûr de nombreuses régions françaises.

Intervient désormais, le souci des contacts permanents avec les clients, même lointains. Ils ont lieu lors de la mise en place de l'équipement (avec la main-d'oeuvre locale), lors de services après-vente, fort performants, de dépannages urgents. L'essentiel est la formation initiale des utilisateurs qui pose notamment des problèmes d'éloignement, d'urgences, de fuseaux horaires décalés dans le travail... La salle des communications que nous avons visitée fonctionne 24h sur 24 et 7 jours sur 7; de là, l'information passe par les visio-conférences, dépannages, réparations ou encore renseignements s'effectuent à distance... ! Ce monde est ainsi sans cesse à la portée



d'Autun .

Vient alors une question : recherche, conception, installation, suivi, tout cela nécessite une formation de base mais aussi une formation permanente. Le budget qui lui est consacré atteint jusqu'à 5% du chiffre d'affaires, ce qui permet en outre d'acquérir les garanties qu'offrent certification et agréments.

#### 4) Et demain ?

Avant de nous séparer, il nous arrive une interrogation : et l'avenir de Gauthey Automatismes... ? Voici quelques réponses : la place croissante des automatismes dans les industries

du monde entier. La progression constante du chiffre d'affaires (plus 15% en moyenne par an). La jeunesse des collaborateurs (35 à 40ans en moyenne). La construction d'un nouveau bâtiment en cours de réalisation que nous remarquons dans la cour en regagnant le parking.

Que conclure de cette visite que nous avons faite pour " Vents du Morvan " ? Tout simplement, un grand bravo à ce Morvandiau qui a su affronter une technologie de pointe, qui s'implique aussi dans la vie locale (tribunal de commerce, Rotary, associations diverses), à qui le Comité d'Etudes et d'Aménagement du Morvan a décerné le Prix de l'Essor et qui sait mettre en pratique sa devise " le futur au présent ". L'entreprise de Marc Gauthey est un bel exemple qui montre qu'Autun n'est pas toujours une " belle endormie " et que Morvan ne rime pas forcément avec déclin !