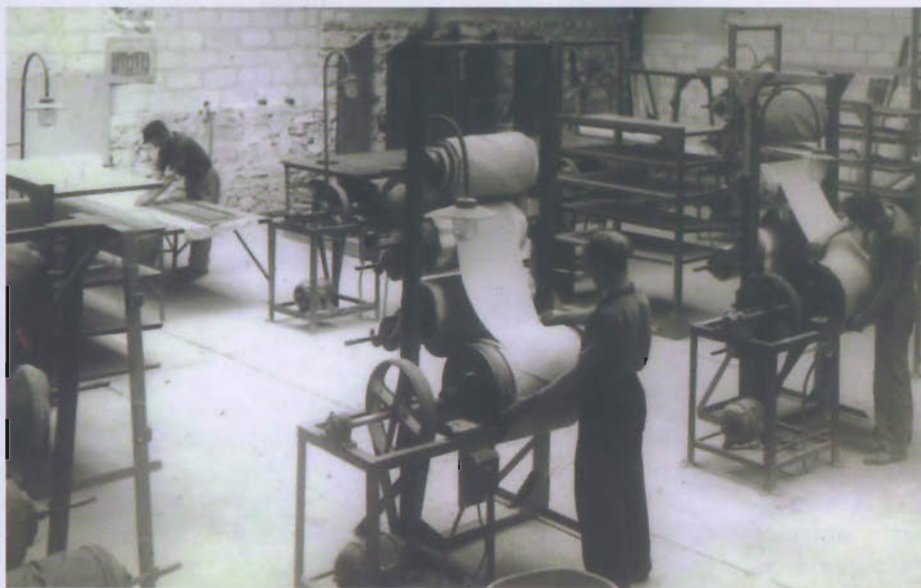


Les Pneus Laurent



D'une station service créée en 1946 à une entreprise de 800 personnes en 2005, premier rechapteur industriel Français solidement ancré dans sa région, Pneu Laurent se développe maintenant afin de devenir le premier rechapteur industriel Européen.

Remontons quelques années en arrière...

L'histoire de Pneu Laurent, du nom de son fondateur, débute en 1946, dans une station-service rue de Lyon. Cette petite affaire artisanale, avec une option pneumatique se développant, un premier transfert route de Paris est effectué en 1947. Dans cette station, on faisait de la réparation et de la vente de pneus. Puis apparut la réparation à chaud. Les clients taxis étant demandeurs de « remettre de la gomme » sur leurs carcasses, M. Laurent commença par une machine à rechapier un pneu par portions, puis s'équipa d'un appareil électrique permettant de vulcaniser la totalité en une seule fois. Les gommes étaient alors fournies par Kléber Colombes. En 1949, l'entreprise s'installait rue du 11 Novembre et naissait officiellement le 1^{er} octobre 1950 sous le nom de VIGO S.A.R.L.. On y fabriquait alors une centaine de pneus neufs par jour avec un effectif de 40 personnes. VIGO fabriquait ses propres mélanges de gomme et achetait ses tissus adhésifs et gommés dans le Nord.

A titre anecdotique, toute la pose se faisait à plat, y compris la bande de roulement. Le pneu était ensuite galbé à l'aide d'un piston récupéré sur le train d'atterrissage d'une for-

teresse volante tombée dans le Morvan. Parmi la fabrication, on trouvait des pneus destinés à la 4 CV Renault.

Quelques exemples de dimensions fabriquées : 140 x 40, 150 x 40, 12 x 45, 13 x 45, 15 x 45, 500 x 15 et 600 x 16 pour les jeeps.

En 1951, la société était transplantée route de Sauvigny-le-Bois et l'année suivante elle adoptait la raison sociale de Pneu Laurent S.A.R.L., spécialiste du rechapage de pneumatiques toutes marques.

En 1953, à la fin de la guerre de Corée, Pneu Laurent faisait 800 pneus par jour et se trouva en situation très difficile à cause de la baisse des cours du caoutchouc naturel (il avait signé alors des contrats d'achat à prix élevés) et de la baisse des prix des pneus. Il abandonne le pneu neuf au profit du rechapage.

Elle travaille alors pour la RATP et BERGOUGNAN. Ce dernier est alors racheté par MICHELIN. Un très gros marché pour des épandeurs se développe en Algérie et BERGOUGNAN lui apporte une aide pour les investissements. Le manufacturier clermontois s'intéresse de plus en plus à LAURENT et décide de lui accorder l'assistance techni-

que en contrepartie d'un paiement de royalties. MICHELIN fournit à LAURENT de la gomme pour le rechapage des pneus X.

En 1964, prise de participation majoritaire de MICHELIN dans Pneu Laurent.

En 1968, M. François MICHELIN fait approvisionner PNEU LAURENT par la Hollande pour lui permettre de tourner. Les années 60 et 70 verront l'expansion de la société qui se dotera de machines modernes pour assurer toutes les phases du rechapage. 550 personnes traitaient alors environ 2 200 carcasses par jour. Au début des années 1970, construction d'une usine en Allemagne, agrandissement et modernisation de l'usine d'Avallon.

1973, MICHELIN devient actionnaire majoritaire de PNEU LAURENT.

1987, construction de l'atelier de rechapage par Bandes de Roulement à Ancy-le-Franc. La S.A. Pneu Laurent devient S.N.C. (Société en Noms Collectifs). L'effectif est de 800 personnes réparties entre le siège social à AVALLON, les 9 agences françaises et les quelques employés dans la Société LAURENT REIFEN VERTRIEBS, notre filiale allemande.

1989, construction d'un second atelier de rechapage par Bandes de Roulement à Clamecy spécialisé dans la fabrication des MICHELIN RCX.

1994 : démarrage des premières fabrications de bandes de roulement (développées par BDR) et produits annexes de rechapage pour la Société RECAMIC.

1995-96, la Direction Européenne Michelin décide d'implanter les installations de production de bandes de roulement pour RECAMIC à AVALLON, construction de l'atelier dit « au Bois Saint Ladre ». Rechapage et sous-traitance pour la société allemande Gummi-Mayer de pneus poids-lourds.

1998, Mondial du Transport à Paris - Centenaire de Bibendum, Certification ISO 9002 de la production bandes prémoulées, homologation de notre site par le Ministère des Transports.

1999 à 2000, certification ISO 9002 de tout le site de production.

2001 à 2003, certification ISO 14001. Importantes transformations dans l'outil de production avec l'arrivée de machines à commande numérique.

- Mise en place d'une nouvelle logistique.

- Certification ISO 9001 Version 2000 de tout le site de production. Pneu Laurent a poursuivi son développement pour devenir aujourd'hui le 1er Rechapeur industriel français et leader européen dans son domaine.

2004, les activités de Pneu Laurent en Allemagne ont connu en 2004 un tournant majeur : la fusion de la Laurent Reifen Vertriebs GmbH avec le rechapeur allemand Scanrub Reifenwerke GmbH pour devenir la Laurent Reifen GmbH. Issu du groupe Viborg, Scanrub Reifenwerke GmbH dote Pneu Laurent d'une importante usine de rechapage à Oranienburg, près de Berlin. Cette fusion souligne encore davantage la volonté de Pneu Laurent de s'impliquer sur le marché allemand en fournissant désormais ses clients allemands avec des pneus rechapés « Made in Germany » et fabriqués avec la qualité et la technologie éprouvée Pneu Laurent. Les activités de Pneu Laurent s'étendent désormais sur de nombreux pays européens.

Nos produits sont disponibles dans les pays suivants : Belgique, Luxembourg, Pays Bas, Suisse, Autriche et Danemark.

Quelques mots sur Oranienburg :

Située juste au nord de Berlin et connue depuis 1216 sous le nom de Bötzw, Oranienburg doit son nom actuel à la princesse Louise-Henriette d'Orange-Nassau, épouse du prince Frédéric-Guillaume de Brandebourg qui lui offrit la ville et ses environs en 1653. La princesse donna une importante impulsion à la ville et à ses environs qui avaient cruellement souffert de la guerre de 30 ans. Elle fit venir des colons de sa Hollande natale et d'autres pays européens afin d'y fonder une colonie industrielle modèle ainsi que des installations à caractère social, comme le premier orphelinat du Brandebourg.

Oranienburg obtint une dimension industrielle au XIX^{ème} siècle grâce au raccordement au réseau ferré berlinois. Les domaines de la métallurgie, de l'industrie du bois, des machines-outils et de la chimie étaient les plus représentés.

Le château baroque, son parc et son orangerie ainsi que le monument dédié aux victimes du camp de Sachsenhausen sont les principales attractions touristiques de la ville d'Oranienburg actuelle.

L'activité industrielle de Pneu Laurent s'exerce aujourd'hui dans trois grandes familles :

- Le rechapage de pneus Camionnette.
- Le rechapage de pneus Poids-Lourd et Génie Civil.
- La fabrication de bandes de roulement.

Pneu Laurent fabrique également des bandes de roulement utilisées pour son propre rechapage Poids-Lourd en technologie prémoulée et pour l'export. L'entreprise pénètre ainsi un marché en pleine expansion en partenariat avec la société RECAMIC, filiale du groupe Michelin, qui commercialise ces bandes de roulement dans le monde entier. Ces bandes Récamic « MICHELIN Retread Technologies » bénéficient des derniers concepts et mélanges Michelin.

Pneu Laurent travaille en synergie avec sa maison mère, pour innover en permanence dans le développement des tests de rechapabilité des pneus usagés, des nouveaux produits ainsi que dans les procédés de fabrication et de contrôle des pneus rechapés.

Pour valider les performances et la sécurité de ses produits, Pneu Laurent conduit ensuite des tests avec les équipes Michelin sur piste comme sur banc d'essai, et ce dans des conditions d'exigences comparables à celles des meilleurs pneus neufs.



Une force commerciale compétente et motivée.

Le partenariat avec les clients commence avec l'action des techniciens conseils en Rechapage Pneu Laurent, qui sélectionnent les meilleurs supports et livrent les produits finis ; ces derniers sont des spécialistes formés aux technologies du pneumatique et du rechapage. Les technico-commerciaux Pneu Laurent, formés spécifiquement à la technologie du pneumatique et du véhicule, sont en relation permanente avec les négociants spécialistes et les utilisateurs.

Réparties dans cinq directions régionales, ces équipes, en liaison constante avec les négociants spécialistes, conseillent les utilisateurs dans le choix de la meilleure sculpture en fonction de leur utilisation ou pour appréhender un nouveau besoin.

Quand Pneu Laurent concilie intérêt économique et protection de l'environnement.

L'industrie du rechapage est aussi source d'économie pour tous les acteurs du pneumatique. Elle permet à chaque utilisateur de Pneu Laurent de réaliser une économie de 30 à 40% pour un produit comparable au pneu neuf, tant au niveau performances, que sécurité ou qualité.

De plus, elle permet d'économiser du caoutchouc et les dérivés du pétrole, car seule la bande de roulement du pneumatique est remplacée. 4 pneus rechapés par Pneu Laurent, c'est 4 pneus de moins dans la nature.

Ce souci de protection de l'environnement a toujours guidé l'entreprise et c'est pourquoi Pneu Laurent a satisfait aux exigences de la certification ISO 14001.

En résumé, aujourd'hui, Pneu Laurent, c'est :

- **Plus de 800 personnes** dont le professionnalisme et aussi la fidélité à l'entreprise sont des facteurs clés de la réussite dans la réalisation de la PERFORMANCE.
- Une force de vente composée de près de 100 technico-commerciaux, techniciens conseils en rechapage et assistant-commerciaux-télévendeurs en relation permanente avec nos 1 500 clients partenaires.
- **Plus de 1 400 000 produits** rechapés vendus chaque année en camionnette, poids lourds, génie civil et bandes de roulement pour un chiffre d'affaires de plus de 80 millions d'euros.
- **Plus de 200 véhicules** qui sillonnent la France chaque semaine pour apporter à nos clients un service de proximité.
- Un **engagement environnemental fort**, (près de 23 000 tonnes de pneus réutilisés chaque année soit 92 tonnes par jour) validé par la certification ISO 14001.
- Un **engagement Qualité irréprochable** garanti par la certification ISO 9001.

Pneu Laurent est une des entreprises situées dans la zone industrielle d'Avallon

